



**La soluzione documentale per l'ambiente industriale e manifatturiero**

## Panoramica

**Meridian** è la soluzione documentale di Accruent ideale per le aziende del mondo manifatturiero di medie e grandi dimensioni che, oltre a gestire le tipiche commesse di progettazione e produzione dei propri manufatti, necessitano di garantire, senza soluzione di continuità, la comunicazione tra gli ambienti coinvolti nella filiera produttiva, dall'ufficio tecnico alla produzione, dalla amministrazione alla logistica, dagli approvvigionamenti alla manutenzione di macchinari e attrezzature.

Meridian permette di organizzare l'ambiente di gestione della documentazione in conformità alle normative globali, locali e specifiche del settore. Con oltre 30 anni di esperienza nel settore manifatturiero, le soluzioni Accruent aiutano le organizzazioni a gestire i propri impianti in modo efficiente, sicuro e sostenibile.

Integrabile con sistemi esterni come ad esempio **SAP/PM**, **IBM Maximo**, Meridian è nativamente integrato con **Maintenance Connection**, la soluzione CMMS sempre di Accruent, dedicata alla gestione della manutenzione degli asset produttivi.



Meridian può essere configurato per la condivisione dei dati tra sedi geograficamente distribuite e per consentire l'accesso, sempre in modo controllato, anche da parte di contractor esterni.

Oltre alle specifiche funzionalità di gestione dei documenti tecnici, Meridian permette di organizzare e gestire agevolmente tutta la documentazione prodotta dalla filiera, costituendo in tal modo la fonte unica e certa delle informazioni sia per la gestione delle commesse che per supportare l'operatività dei manutentori sugli asset produttivi e la gestione del costruito.

## Le versioni di Meridian

La soluzione Meridian è disponibile in due versioni:

- ❖ La versione cloud, gestita direttamente su infrastruttura Azure di Accruent
- ❖ La versione on-premise, installabile su server nella infrastruttura di rete del cliente oppure, in alternativa, su soluzione in hosting fornita da One Team.

La principale differenza tra le due versioni sta nella possibilità di configurazione e personalizzazione della piattaforma:

- ❖ la versione in cloud su infrastruttura Azure è infatti preconfigurata e l'archivio documenti e i relativi processi si basano sul modello *Industry Template*, una configurazione pronta all'uso impostata sulle best-practices raccolte da Accruent in diversi anni di esperienza dedicati ai diversi mercati produttivi. La soluzione è gestita direttamente da Accruent con tenant dedicato al cliente. Questa versione ha ridotte possibilità di personalizzazione.

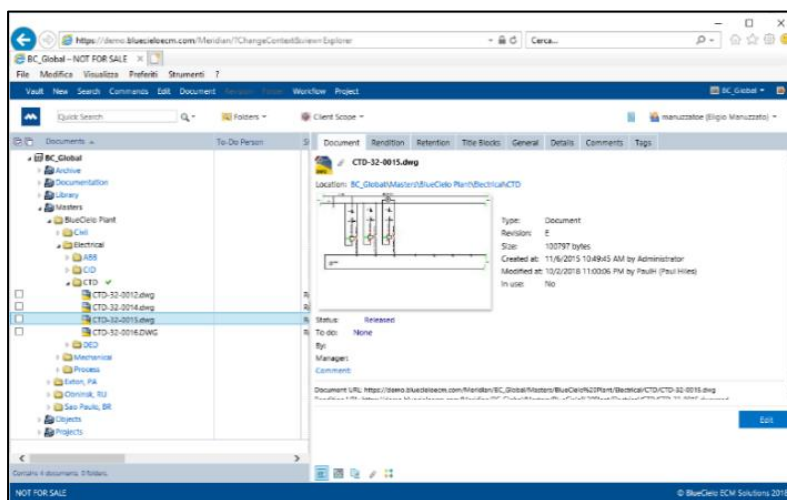
- ❖ la versione on-premise è al contrario totalmente configurabile e per questo è più adatta alle aziende che necessitano di una soluzione personalizzabile e flessibile.

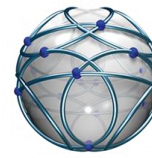
In ogni caso, con la versione on-premise è possibile implementare uno o più archivi documentali, totalmente personalizzati o partendo dalla configurazione sul modello *Industry Template* sopra citato ed eventualmente aggiungendo contenuti e personalizzazioni.

## I client di Meridian

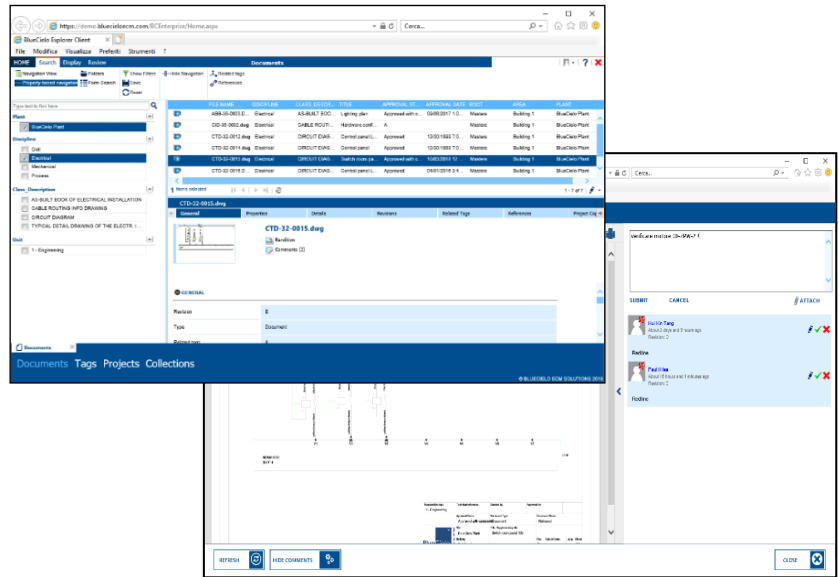
Meridian dispone di 3 tipi di client, che sono:

- ❖ **Il client Meridian PowerWeb**  
E' il client completo di Meridian e permette la gestione di documenti, informazioni e processi correlati.

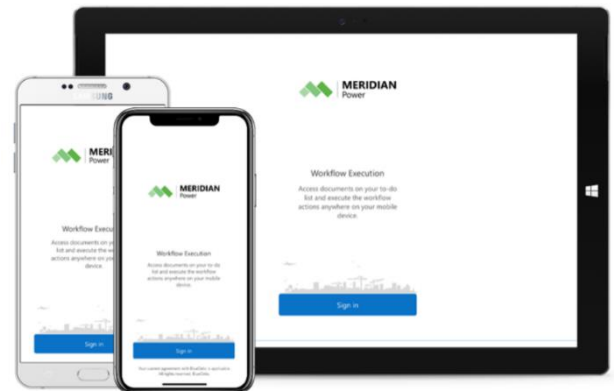




- ❖ **Il client Meridian Explorer,**  
E' il client Meridian per l'accesso in sola consultazione, utilizzato anche per visualizzare i documenti allegati all'asset ed inserire annotazioni. Il client Explorer dispone di strumenti di ricerca ottimizzati per la consultazione.



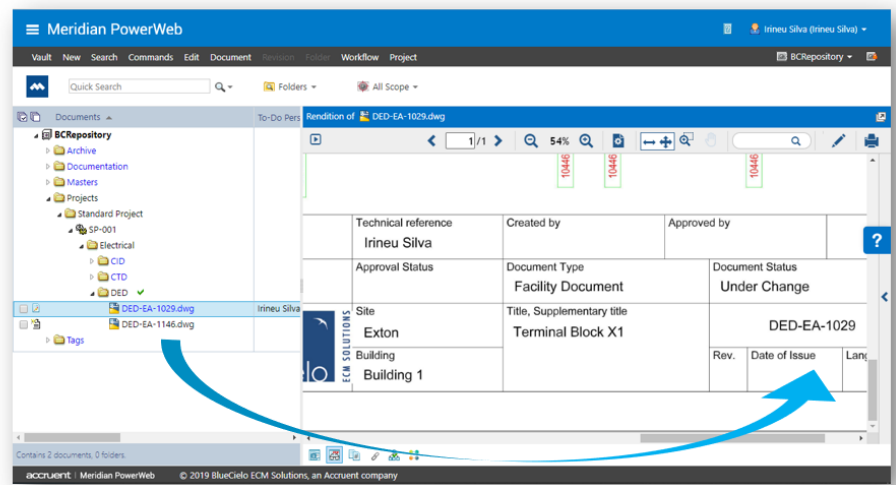
- ❖ **Il client App Meridian Mobile,**  
E' l'Applicazione per dispositivi mobili, per effettuare ricerche documenti e con possibilità di intervenire attivamente nei processi approvativi dei documenti. Disponibile sia per Android che ios.



## L'integrazione di Meridian con applicazioni authoring Office e CAD

Meridian è fortemente integrato con le applicazioni di Microsoft Office, con le soluzioni CAD di Autodesk come Autocad, Civil3D, Revit e Inventor, con Solidworks di Dassault e Microstation di Bentley. Per sfruttare al meglio le caratteristiche della postazione client, Meridian sincronizza automaticamente l'area di lavoro locale con il server centrale, permettendo all'utente di lavorare anche fuori rete.

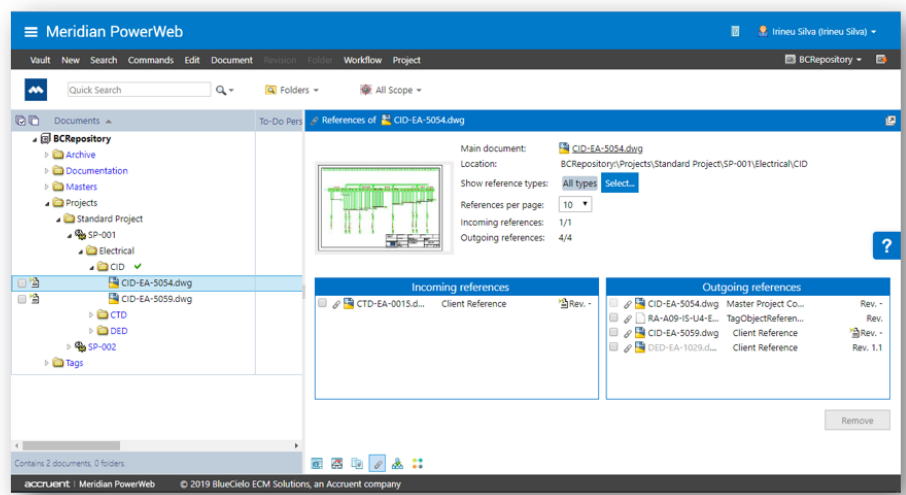
L'integrazione dell'applicazione consente di aggiornare il contenuto del documento dai metadati, assicurando che il cartiglio (AutoCAD, MicroStation, Solidworks) e le intestazioni e i piè di pagina (Office) dispongano, ad esempio, dell'ID documento, del titolo e della data di approvazione corretti aggiornati dal sistema.



È possibile creare relazioni tra documenti

In questo modo, ad esempio, quando si sfoglia un file isometrico, è facile trovare tutti i fogli e i documenti ad esso riferiti.

Le referenze tra documenti CAD (come Autocad, Inventor, Solidworks e Microstation) sono gestite automaticamente dal sistema



## Caratteristiche di Meridian

Tra le **caratteristiche** di Meridian più in evidenza, elenchiamo:

- ✓ La flessibilità di organizzazione dell'archivio documenti (codifica, gestione revisioni, viste di navigazione, relazione tra cartelle e metadati e altro ancora)
- ✓ La gestione automatica della rendition PDF del documento
- ✓ Il visualizzatore PDF avanzato, con confronto delle revisioni
- ✓ La disponibilità di diversi strumenti di ricerca dei documenti, anche nei contenuti
- ✓ Il designer di Workflow approvativi e relative notifiche
- ✓ L'Integrazione avanzata con soluzioni CAD e Microsoft Office
- ✓ La tracciabilità delle attività sui documenti
- ✓ La possibilità di integrazione con sistemi esterni di Asset e Facility Management
- ✓ La possibilità di gestire e tracciare la trasmissione di documenti
- ✓ La disponibilità di un ambiente script per gli automatismi.
- ✓ La possibilità di gestione la firma elettronica del documento

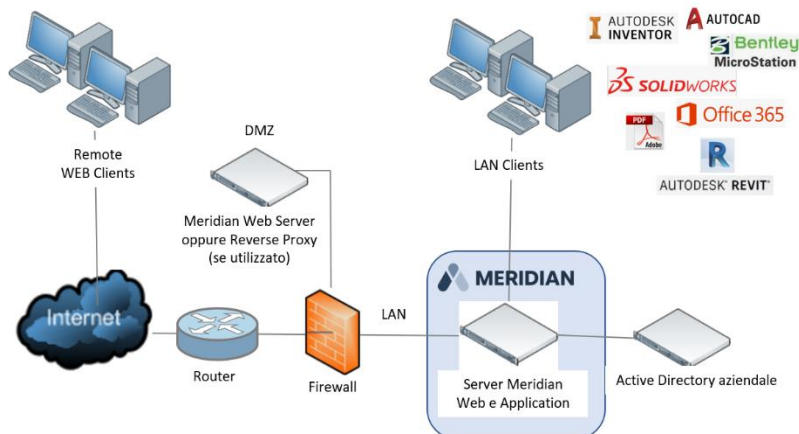


## Infrastruttura Meridian

Meridian, come già evidenziato, è disponibile in due versioni che sono Meridian cloud e Meridian on-premise.

In rapporto all'esistente architettura di rete del cliente, Meridian on-premise è ampiamente configurabile e può essere implementato per rispondere a specifiche esigenze di funzionamento sia in contesto dipartimentale che centralizzato.

Lo schema a fianco rappresenta una tipica configurazione on-premise con accesso anche dall'esterno via internet.



## Integrazione Meridian con sistemi esterni

Oltre all'ambiente di scripting, Meridian dispone del modulo Asset Management per l'integrazione con sistemi esterni come ad esempio SAP/PM, IBM Maximo, Archibus e Maintenance Connection, la soluzione cmms di Accruent.



## Alcune referenze Meridian

Grazie alla ampia flessibilità di configurazione, Meridian vanta una serie di referenze in diversi Mercati internazionali, dall'Oil&Gas alla Farmaceutica, dalle realtà Multi-Utilities all'ambiente delle Costruzioni, dalle infrastrutture stradali e ferroviarie, al mondo manifatturiero.



Per maggiori informazioni, non esitare a contattarci direttamente oppure scrivendo a: [marketing@oneteam.it](mailto:marketing@oneteam.it)